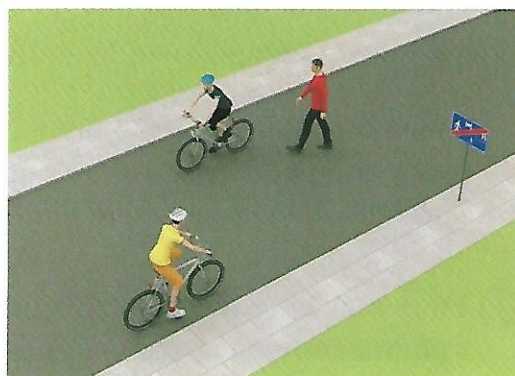


## Test nr 2

Test zawiera 25 zadań. W każdym znajdują się trzy odpowiedzi: A, B, C. Wybierz tylko jedną z nich i zapisz rozwiązanie w zeszytce lub na kartce. Za każdą poprawną odpowiedź otrzymujesz 1 punkt. Aby uzyskać pozytywny wynik, musisz zdobyć co najmniej 20 punktów.

- 1** Kierujący rowerem powinien się zbliżyć do osi jezdni, jeżeli zamierza:
  - A. skrócić w lewo na jezdni o ruchu jednokierunkowym.
  - B. skrócić w prawo na jezdni o ruchu dwukierunkowym.
  - C. skrócić w lewo na jezdni o ruchu dwukierunkowym.
  
- 2** Rower powinien być wyposażony w:
  - A. żółte światło odblaskowe zamocowane w pedałach.
  - B. czerwone światło odblaskowe z tyłu roweru.
  - C. białe światło odblaskowe z przodu pojazdu.
  
- 3** Kierujący rowerem, który włącza się do ruchu, powinien ustąpić pierwszeństwa:
  - A. wszystkim uczestnikom ruchu drogowego.
  - B. tylko kierującym pojazdami.
  - C. tylko pojazdom nadjeżdżającym z prawej strony.
  
- 4** Kierujący rowerem, dojeżdżając do skrzyżowania, w pierwszej kolejności stosuje się do:
  - A. poleceń wydawanych przez kierującego ruchem policjanta.
  - B. wyświetlanych sygnałów świetlnych.
  - C. znaków drogowych pionowych.
  
- 5** Liczba rowerów jadących w zorganizowanej kolumnie nie może przekraczać:
  - A. 10.
  - B. 15.
  - C. 20.

- 6 W pokazanej na rysunku sytuacji:
- A. obaj kierujący rowerem mają pierwszeństwo przed pieszym.
  - B. pieszy nie powinien wchodzić na jezdnię.
  - C. pieszy ma pierwszeństwo na jezdni przed oboma rowerzystami, bo znajduje się w strefie zamieszkania.



- 7 Rowerzysta, który zamierza ominąć zaparkowany na jezdni pojazd, powinien:
- A. zmienić pas ruchu bez wcześniejszego sygnalizowania zamiaru wykonania tego manewru.
  - B. upewnić się, czy ma odpowiednią widoczność i miejsce do wykonania tego manewru.
  - C. dla własnego bezpieczeństwa zatrzymać rower i przeprowadzić go obok stojącego pojazdu.
- 8 Jeśli policjant kieruje ruchem na skrzyżowaniu i stoi tyłem do naszego kierunku jazdy, to taka postawa policjanta jest równoznaczna z włączeniem się światła:
- A. czerwonego.
  - B. żółtego.
  - C. zielonego.
- 9 Kierującemu rowerem zabrania się:
- A. jazdy bez trzymania obu rąk na kierownicy.
  - B. jazdy za drugim rowerzystą.
  - C. jazdy bez kasku ochronnego.
- 10 Pieszy może korzystać z drogi przeznaczonej tylko dla rowerów:
- A. jedynie wtedy, gdy po tej drodze nie poruszają się rowerzyści.
  - B. zawsze, jeśli pamięta o konieczności ustępowania miejsca rowerzystom.
  - C. jedynie w razie braku chodnika lub pobocza albo niemożności korzystania z nich, ale ma przy tym obowiązek ustąpienia pierwszeństwa kierującym rowerami.

**11** Pokazany obok znak drogowy:

- A. ostrzega uczestników ruchu drogowego o możliwości spotkania na drodze rowerzystów.
- B. zabrania jazdy tak oznaczoną drogą.
- C. zobowiązuje kierującego rowerem do korzystania z wyznaczonej drogi lub pasa ruchu dla rowerów.



**12** Który znak informuje, że kierujący rowerem zbliża się do drogi z pierwszeństwem przejazdu?



A.



B.



C.

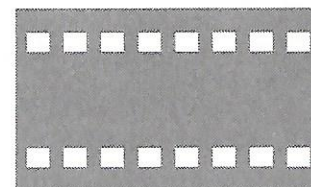
**13** Rowerzysta zbliżający się do przejazdu kolejowego oznaczonego pokazanym obok znakiem:

- A. powinien zatrzymać się przed przejazdem i pokonać go jako pieszy, prowadząc rower.
- B. musi zachować szczególną ostrożność i upewnić się, czy nie nadjeżdża pociąg.
- C. może wjechać na przejazd bez zwracania większej uwagi na torowisko, bo dróżnik i tak ma obowiązek opuścić szlaban, jeśli nadjedzie pociąg.



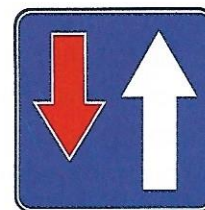
**14** Przedstawiony na rysunku znak poziomy oznacza:

- A. przejście dla pieszych.
- B. przejazd dla rowerzystów.
- C. miejsce parkingowe dla rowerów.



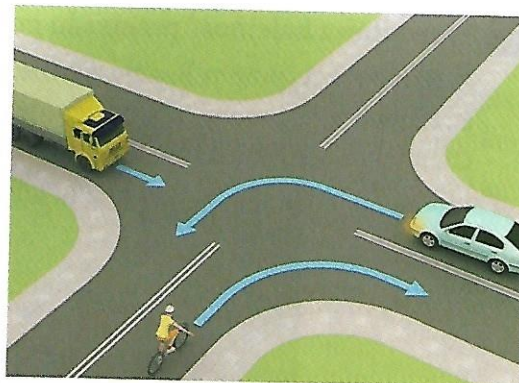
**15** Pokazany obok znak informuje kierującego rowerem o:

- A. początku drogi dwukierunkowej.
- B. początku drogi jednokierunkowej.
- C. zężeniu jezdni, na którym ma pierwszeństwo przejazdu.



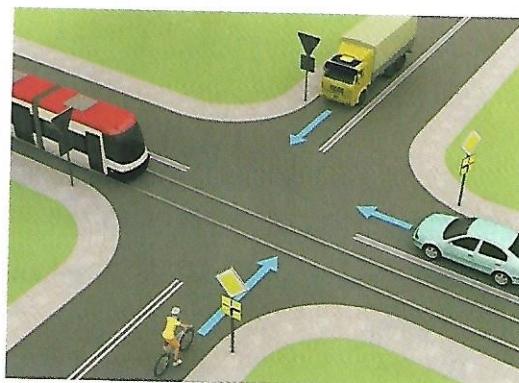
16 W tej sytuacji kierujący rowerem:

- A. ma pierwszeństwo przed samochodem ciężarowym.
- B. ustępuje pierwszeństwa obu pojazdom.
- C. przejeżdża jako drugi.



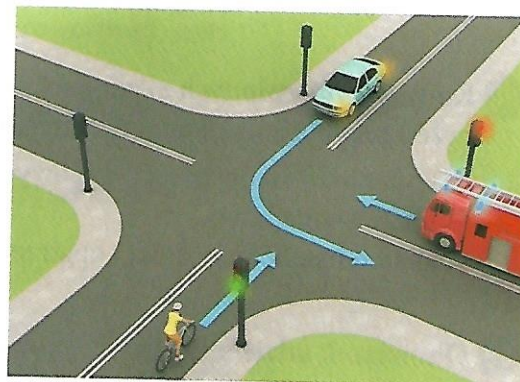
17 Na tym skrzyżowaniu kierujący rowerem:

- A. przejeżdża jako pierwszy.
- B. ustępuje pierwszeństwa tylko tramwajowi.
- C. ma pierwszeństwo przed tramwajem.



18 Kierujący rowerem na tym skrzyżowaniu z sygnalizacją świetlną:

- A. jedzie jako pierwszy.
- B. musi ustąpić pierwszeństwa tylko pojazdowi uprzywilejowanemu straży pożarnej.
- C. przejeżdża jako ostatni.



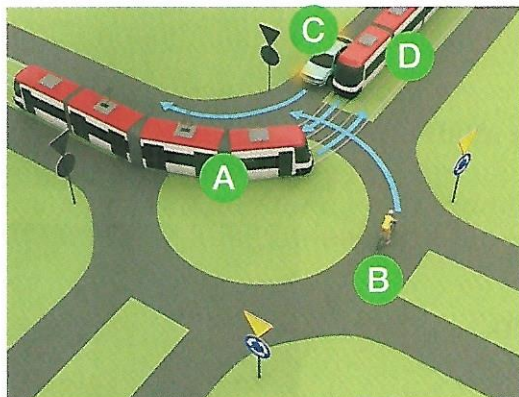
19 Kierujący rowerem w sytuacji pokazanej na rysunku:

- A. ustępuje pierwszeństwa tylko pojazdowi znajdującemu się naprzeciwko.
- B. nie może wjechać na skrzyżowanie ze względu na postawę policjanta kierującego ruchem.
- C. przejeżdża przez skrzyżowanie jako pierwszy.



**20** Prawidłowa kolejność przejazdu pojazdów przez rondo to:

- A. najpierw A, potem B, a następnie jednocześnie C i D.
- B. najpierw B, potem A, a następnie jednocześnie C i D.
- C. najpierw jednocześnie B i C, potem A, a na końcu D.



**21** Na krwawiącą ranę przed jej zabandażowaniem możesz położyć:

- A. watę.
- B. gazę.
- C. czystą chusteczkę higieniczną.

**22** Którą z wymienionych czynności powinno się wykonać przed przybyciem lekarza na miejsce wypadku?

- A. Podanie środków przeciwbólowych.
- B. Nastawienie kości.
- C. Zatamowanie krwotoku i opatrzenie rany.

**23** Obowiązek udzielenia pomocy poszkodowanym ma:

- A. każdy, bez względu na wiek oraz posiadane wiadomości i umiejętności.
- B. tylko osoba, która ukończyła specjalistyczny kurs ratownictwa.
- C. wyłącznie osoba będąca lekarzem lub ratownikiem medycznym.

**24** Europejski numer alarmowy to:

- A. 112.
- B. 111.
- C. 110.

**25** Osoba, która ma krwawienie z nosa, powinna:

- A. usiąść z głową pochyloną do tyłu.
- B. usiąść z głową pochyloną do przodu.
- C. położyć się płasko na plecach, na twardym podłożu.